

# Zahlen per 31.12.2018

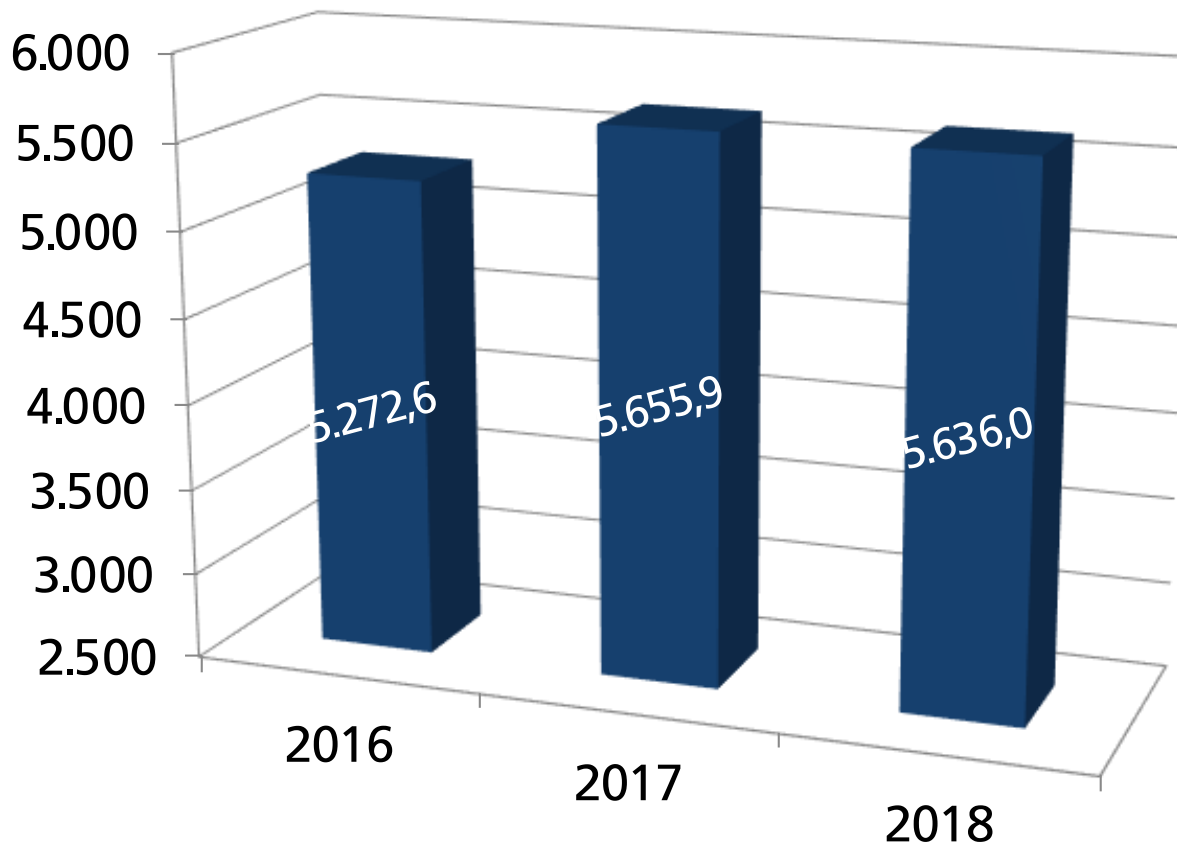
vorläufig, Stand 1.2.2019



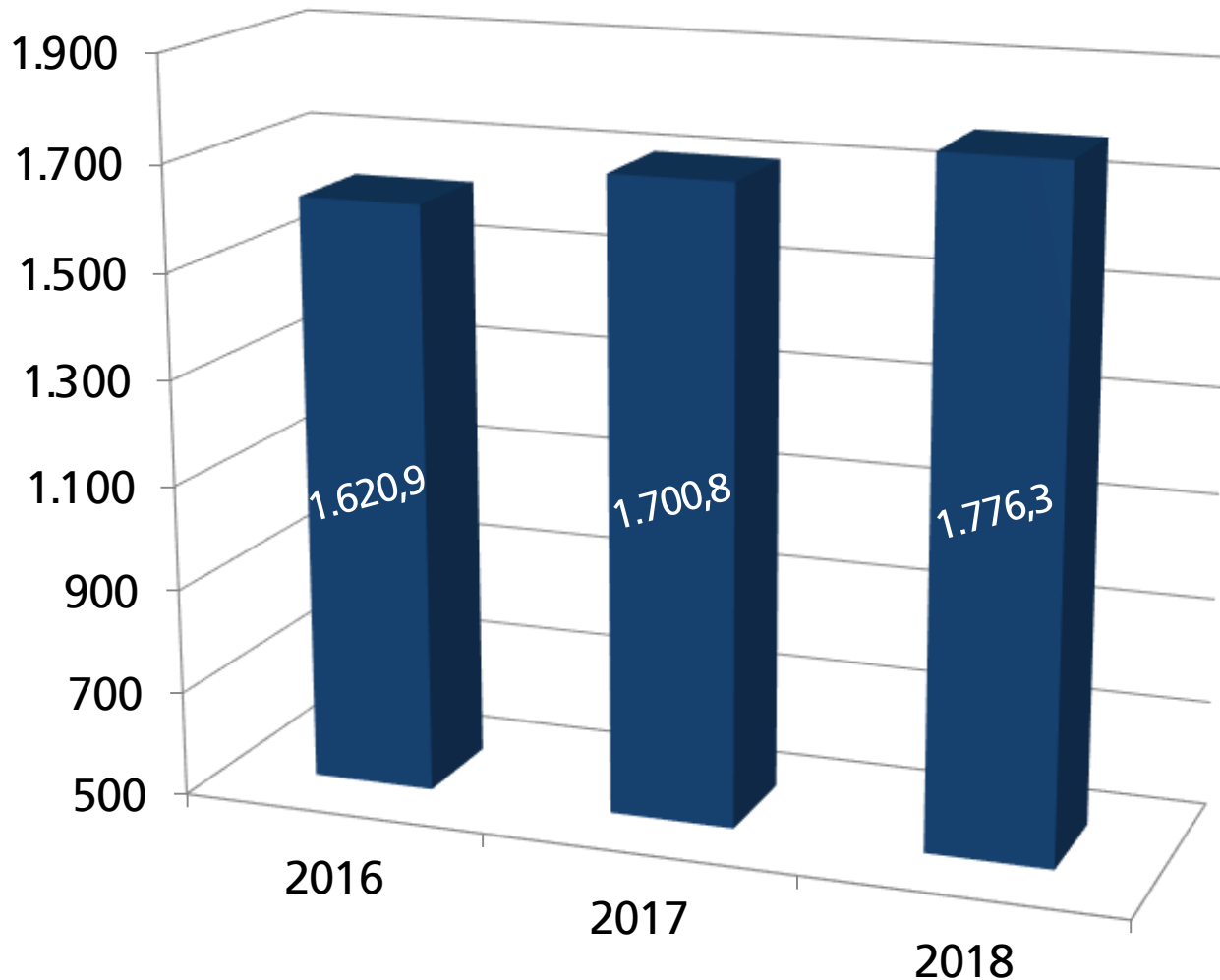
# Aktuelle Zahlen, Stand 31.12.2018

- Bilanzsumme 5,636 Mrd. Euro
  - Mitarbeitende 222
  - Institutionelle Kunden rund 7.000
  - Privatkunden rund 28.000
  - Mitglieder 3.984
- 
- Älteste Evangelische Kirchenbank Deutschlands
  - Unter den TOP 20 der rund 1.200 VR-Banken in Deutschland

# Entwicklung der Bilanzsumme in Mio. Euro zum 31.12.2018



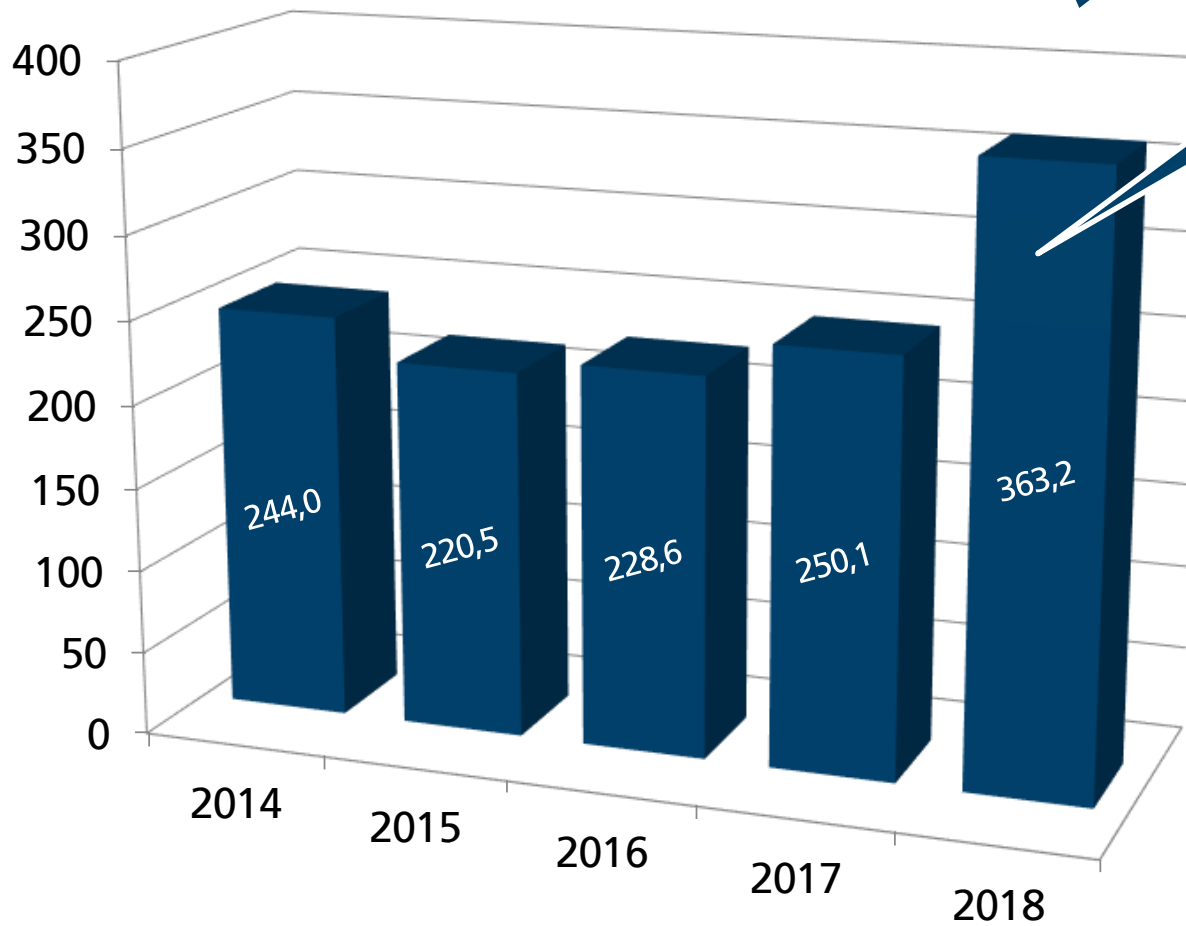
# Entwicklung des Kreditgeschäfts in Mio. Euro zum 31.12.2018



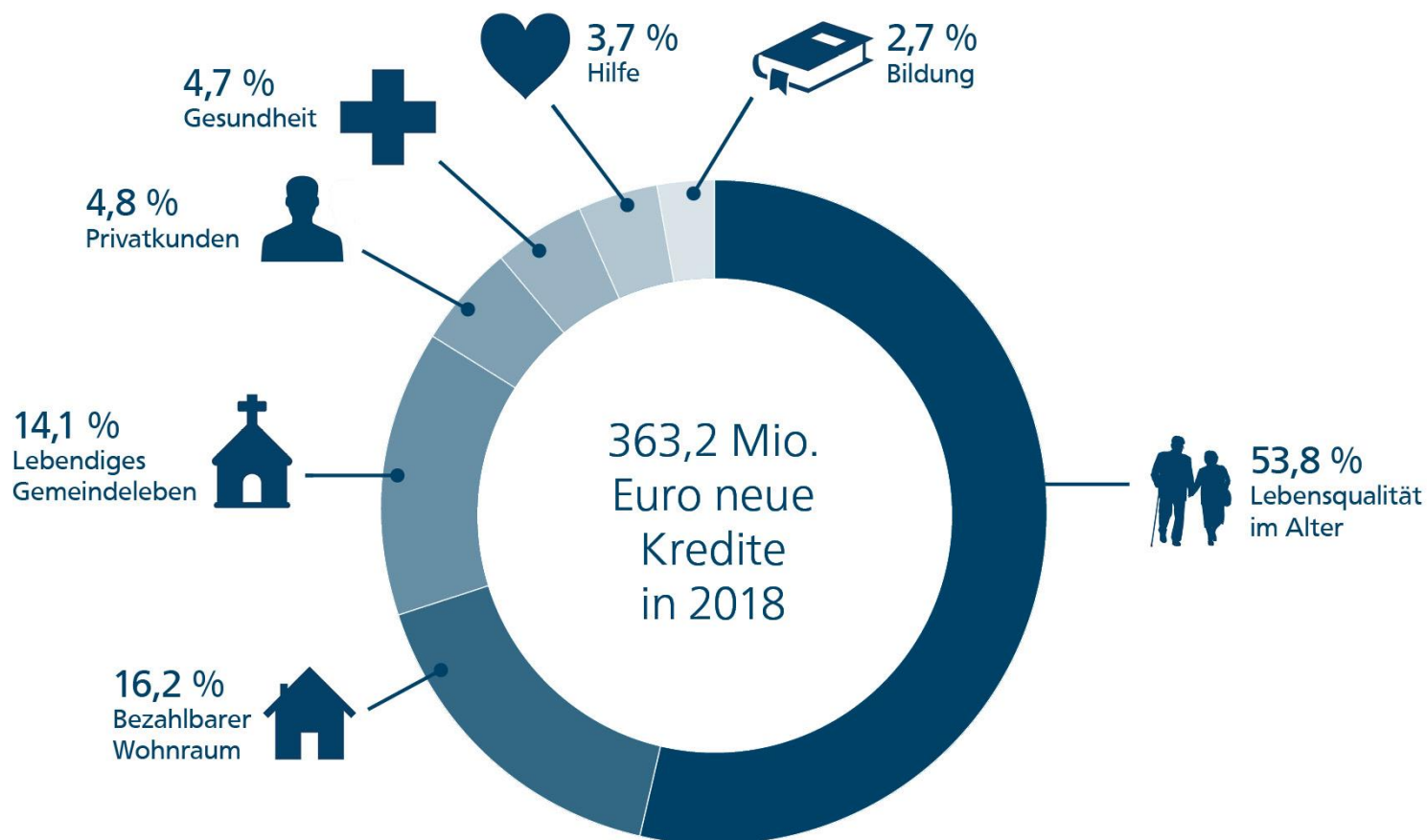
# Neu-Kreditgeschäft in Mio. Euro

Über 1,3 Mrd. Euro  
in den letzten 5 Jahren

+ 45,2 %

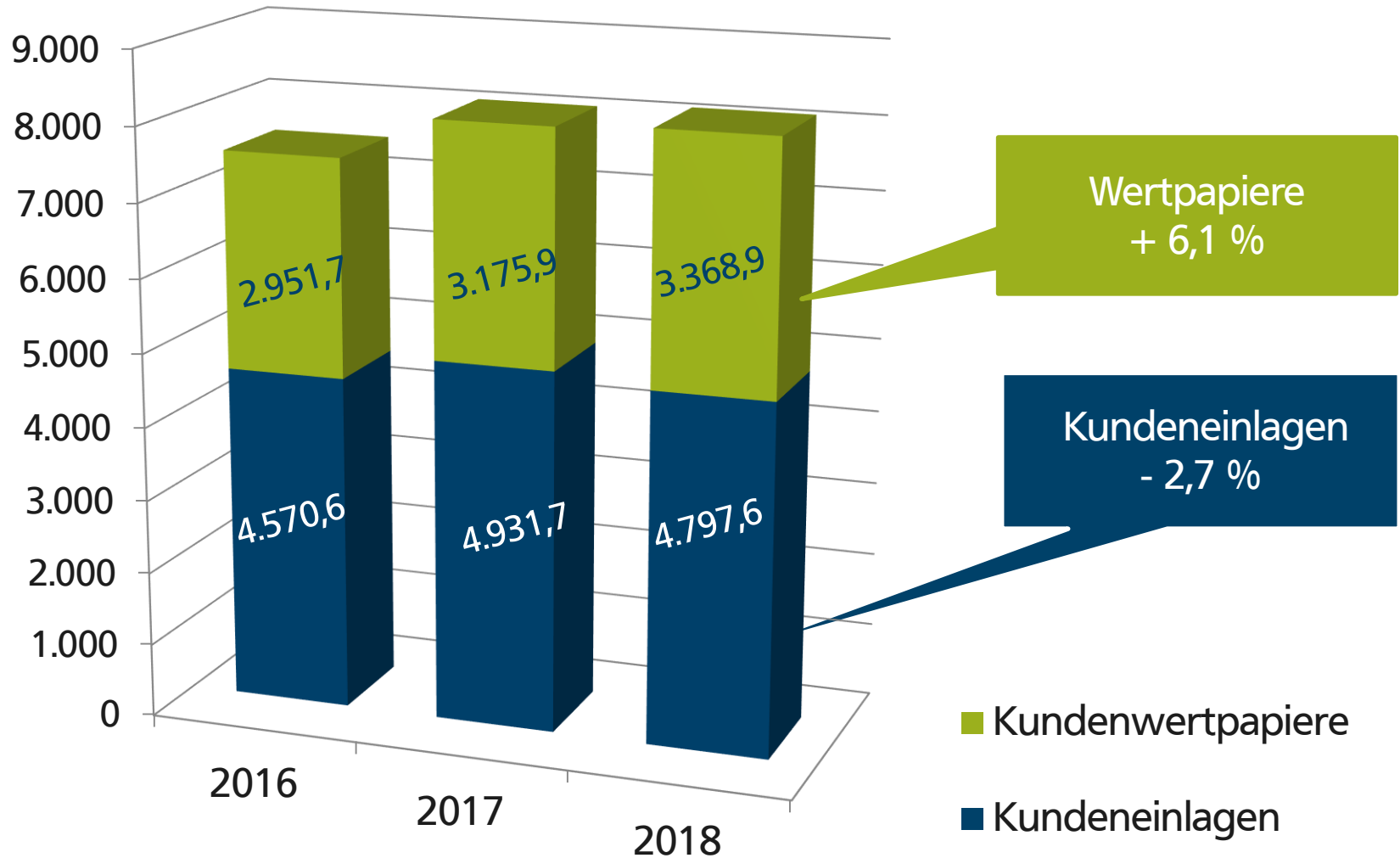


# Neue Kredite 2018: + 45,2 %



# Kundeneinlagen und -wertpapiere in Mio. Euro

Betreutes  
Kundenanlagevolumen  
+ 0,7 %



Wertpapiere  
+ 6,1 %

Kundeneinlagen  
- 2,7 %